



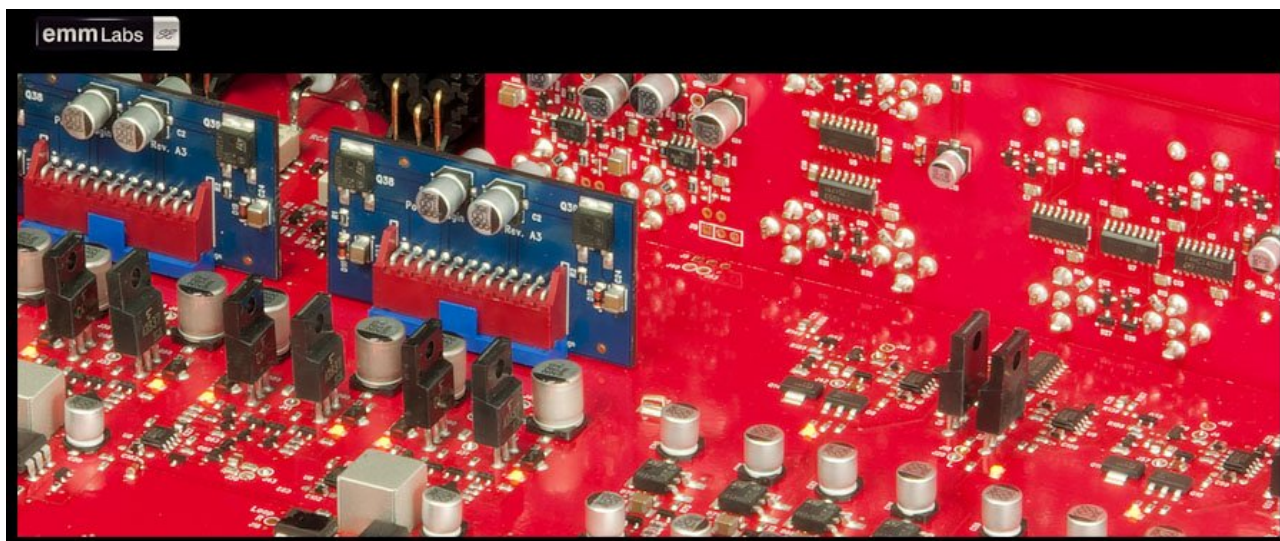
PRE2 incorpora il nostro credo riguardante il preamplificatore analogico: esso è il cuore di ogni sistema musicale e merita il miglior trattamento possibile in quanto gestisce tutto il sonoro dell'impianto.

Erede del famoso preamplificatore *Meitner PA6i*, il **PRE2 SE** aggiorna il classico di **Ed Meitner** per ottenere un posto in prima fila nelle prestazioni di preamplificazione del ventunesimo secolo.



L'insigne ingegnere di mastering e registrazione *Tom Jung* spiega: “**Ed Meitner** è il solo uomo sul pianeta ad avere una conoscenza altrettanto buona di entrambe le circuitazioni digitali e analogiche”.

PRE2 dispone dei sei ingressi analogici, un loop di registrazione, un telecomando a infrarossi e, soprattutto, una trasparenza sbalorditiva. Questo grazie al doppio circuito audio bilanciato privo di operazionali, al sistema estremamente sofisticato di switching privo di contatti e al controllo di volume proprietario.



Inoltre **PRE2** dispone dei nostri circuiti stampati in laminato composito di grado aerospaziale, in grado di fornire diversi vantaggi rispetto ai tradizionali circuiti stampati:

- Tracce in rame prive di imperfezioni a livello microscopico, sia superiormente che inferiormente, facendo suonare i nostri circuiti come fossero cablaggio OFC discreto.
- Costruzione multistrato con smorzatura naturale per ottenere una robustezza superiore e una miglior resistenza alle vibrazioni.
- Minori perdite elettriche e una conduzione del calore migliorata per garantire una temperatura più uniforme su tutto il circuito, aumentando la stabilità e la longevità.

Tutto questo rende il **PRE2** il più sofisticato preamplificatore a stato solido mai creato. Utilizzatelo nel vostro impianto e sarete in grado di controllare tutto. Eccetto, ovviamente, il vostro entusiasmo.

Specifiche* PRE2

Ingressi:	2 coppie XLR bilanciate 4 coppie RCA sbilanciate 1 coppia RCA sbilanciata loop
Uscite:	1 coppia XLR bilanciata 1 coppia RCA sbilanciata
Peso:	12kg
Dimensioni (LxAxP):	435 x 92 x 400 mm
Rapporto Segnale/Rumore:	110dB (A)
Risonanza:	inferiore a 0,01% su 1kHz e 20kHz
Intervallo controllo di guadagno:	migliore di 62dB
Massimo livello di uscita:	±11V p-p (+26 dBu)
Massimo livello di ingresso:	±7V p-p (+22 dBu)
Impedenza di ingresso:	bilanciato XLR: 10kΩ sbilanciato RCA: 20kΩ
Impedenza di uscita:	bilanciato XLR: 300Ω sbilanciato RCA: 150Ω
Guadagno:	+6dB

Prezzo di listino al pubblico: 15.720 € (IVA inclusa)

* prezzi e specifiche sono soggette a cambiamento senza preavviso