

THE  
GRYPHON**Audio Reference srl**

Via Abamonti, 4 - 20129 Milano - Italia

T: 02 / 29 40 49 89 - F: 02 / 29 40 43 11

W: www.audioreference.it - E: info@audioreference.it



## SOMMARIO

---

### 2. AMPLIFICATORI

- 2. APEX STEREO
- 2. APEX MONO
- 2. MEPHISTO
- 2. MEPHISTO SOLO
- 3. ANTILEON REVELATION STEREO - **NOVITA'!**
- 3. ANTILEON REVELATION MONO - **NOVITA'!**
- 3. ESSENCE STEREO
- 3. ESSENCE MONO

### 4. AMPLIFICATORI INTEGRATI

- 4. THE GRYPHON 40 - **NOVITA'!**
- 4. DIABLO 333 - **NOVITA'!**
- 4. DIABLO 120

### 4. PREAMPLIFICATORI

- 4. COMMANDER
- 5. PANDORA
- 5. ZENA
- 5. ESSENCE PREAMPLIFIER

### 5. CONVERTITORI D/A

- 5. DIABLO 300 D/A

### 6. PRE FONO / STADI FONO INTERNI

- 6. SIREN - **NOVITA'!**
- 6. LEGATO LEGACY
- 6. PS2-S RIAA MM/MC

### 6. LETTORI CD

- 6. ETHOS

### 7. GIRADISCHI, TESTINE

- 7. APOLLO - **NOVITA'!**
- 7. BLACK DIAMOND DLC - **NOVITA'!**

### 7. DIFFUSORI

- 7. KODO
- 7. TRIDENT II
- 8. PANTHEON
- 8. EOS 5 - **NOVITA'!**
- 8. EOS 2

### 9. CAVI DI RIFERIMENTO SERIE VANTA

- 9. VANTA SPEAKER CABLE
- 9. VANTA ANALOGUE INTERCONNECT
- 9. VANTA ANALOGUE PHONO
- 10. VANTA POWER CORD
- 10. VANTA DIGITAL TRANSMISSION
- 10. VANTA USB DIGITAL TRANSMISSION

### 11. CAVI HIGH END SERIE ROSSO

- 11. ROSSO SPEAKER CABLE
- 11. ROSSO ANALOG INTERCONNECT
- 12. ROSSO ANALOG PHONO
- 12. ROSSO POWER CORD

### 13. TAVOLINI

- 13. STANDART AMP STAND
- 13. STANDART HIFI RACK

### 14. ACCESSORI

- 14. POWERZONE 3 - **NOVITA'!**
- 14. VANTA SPEAKER JUMPERS
- 14. ATLAS SPIKES
- 14. BLACK SPIKE ST
- 14. CD GOLD 24K POWER & GRACE VOL. 1

**AMPLIFICATORI**

**Apex Stereo**

Amplificatore stereofonico in pura Classe A

Design di Flemming E. Rasmussen, progettazione elettronica di Tom Møller.

Potenza: 2 x 210 watt su 8 ohm, 2 x 420 watt su 4 ohm, 2 x 800 watt su 2 ohm, retroazione negativa nulla, banco di condensatori da 1.040.000 microFarad, configurazione puro dual mono, 64 transistor di uscita bipolari ad altissima corrente, due trasformatori toroidali custom da 2000 VA, guadagno: +31 dB, banda (-3 dB): 0,3 Hz - 330 kHz, impedenza d'ingresso XLR: 20 kOhm, impedenza d'uscita: 0,015 Ohm, Green Bias automatico o manuale basso/medio/alto. Dimensioni (LxAxP): 593x371x886 mm, peso: 202 kg.



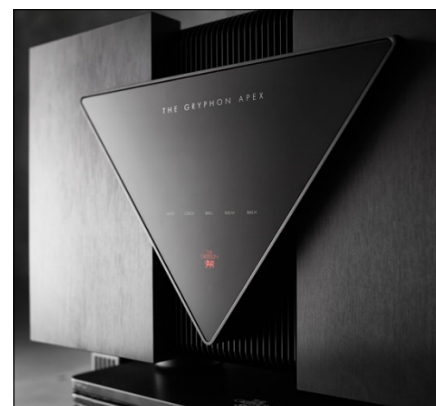
Modello	Codice	Prezzo
Apex Stereo	02375	109.680 €

**Apex Mono**

Amplificatore monofonico in pura Classe A

Design di Flemming E. Rasmussen, progettazione elettronica di Tom Møller.

Potenza: 225 watt su 8 ohm, 450 watt su 4 ohm, 880 watt su 2 ohm, retroazione negativa nulla, banco di condensatori da 1.040.000 microFarad, 64 transistor di uscita bipolari ad altissima corrente, due trasformatori toroidali custom da 2000 VA, guadagno: +31 dB, banda (-3 dB): 0,3 Hz - 330 kHz, impedenza d'ingresso XLR: 10 kOhm, impedenza d'uscita: 0,01 Ohm, Green Bias automatico o manuale basso/medio/alto. Dim. (LxAxP): 593x371x886 mm, peso: 202 kg cad.



Prezzo inteso la coppia.

Modello	Codice	Prezzo
Apex Mono	02376	219.360 €

**Mephisto**

Amplificatore stereofonico in pura Classe A

Potenza: 2 x 175 watt su 8 ohm, 2 x 350 watt su 4 ohm, 2 x 700 watt su 2 ohm, retroazione negativa nulla, banco di condensatori da 500.000 microFarad, configurazione puro dual mono, separazione dei canali infinita, rapporto segnale rumore 20 Hz - 20 kHz < -80 dB, rapporto segnale rumore A < -83 dB, gamma dinamica: 111 dB, distorsione (THD+N): < 1% @ 175 W, < 0,06% @ 50 W, sensibilità di ingresso: 1,055 V, guadagno: +31 dB, banda (-3 dB): 0-400 kHz, impedenza d'ingresso: 20 kOhm, impedenza d'uscita: < 0,025 Ohm. Dimensioni (LxAxP): 52x34x71 cm, peso: 108 kg.

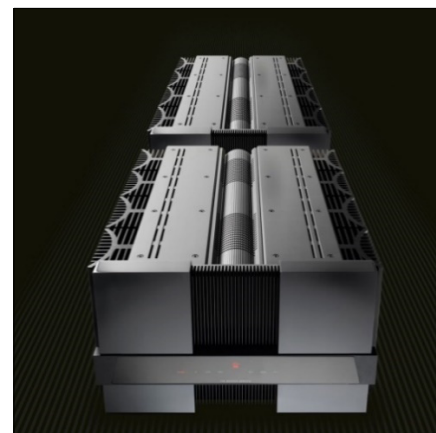


Modello	Codice	Prezzo
Mephisto	02332	60.760 €

**Mephisto Solo**

Amplificatore monofonico in pura Classe A

Potenza: 200 watt su 8 Ohm, 400 watt su 4 Ohm, 800 watt su 2 Ohm, retroazione negativa nulla, banco di condensatori da 1.000.000 microFarad, configurazione monoblocco, rapporto segnale rumore 20 Hz - 20 kHz < -80 dB, rapporto segnale rumore A < -83 dB, gamma dinamica: 111 dB, distorsione (THD+N): < 1% @ 200 W, < 0,06% @ 50 W, sensibilità di ingresso: 1,13 V, guadagno: +31 dB, banda (-3 dB): 0-400 kHz, impedenza d'ingresso: 10 kOhm, impedenza d'uscita: < 0,013 Ohm. Dim. (LxAxP): 2 x 52x34x71 cm, peso: 2 x 108 kg.



Prezzo inteso la coppia.

Modello	Codice	Prezzo
Mephisto Solo	02331	121.515 €

### Antileon Revelation Stereo - **NOVITA'**

Amplificatore stereofonico in pura Classe A

Potenza: 2 x 160 watt su 8 Ohm, 320 su 4, 620 su 2, rapporto segnale rumore 20 Hz - 20 kHz < -78 dB, rapporto segnale rumore A < -81 dB, distorsione (THD+N): < 1% @ 150 W, < 0,06% @ 50 W, sensibilità di ingresso: 0,975 V, guadagno: +31 dB, banda (-3 dB): 0,3-350 kHz, impedenza d'ingresso: 20 kOhm, impedenza d'uscita: < 0,04 Ohm.  
Dimensioni (LxAxP): 57x26x60 cm, peso: 90 kg.



Modello	Codice	Prezzo
Antileon Revelation Stereo	02273	47.340 €

### Antileon Revelation Mono - **NOVITA'**

Amplificatore monofonico in pura Classe A

Potenza: 180 watt su 8 Ohm, 360 su 4, 720 su 2, rapporto segnale rumore 20 Hz - 20 kHz < -78 dB, rapporto segnale rumore A < -81 dB, distorsione (THD+N): < 1% @ 175 W, < 0,06% @ 50 W, sensibilità di ingresso: 1,055 V, guadagno: +31 dB, banda (-3 dB): 0,3-350 kHz, impedenza d'ingresso: 10 kOhm, impedenza d'uscita: < 0,02 Ohm.  
Dimensioni (LxAxP): 2 x 57x26x60 cm, peso: 2 x 90 kg.



Prezzo inteso la coppia.

Modello	Codice	Prezzo
Antileon Revelation Mono	00000	94.680 €

### Essence Stereo

Amplificatore stereofonico in pura Classe A

Potenza: 2 x 50 Watt su 8 Ohm, 2 x 100 Watt su 4 Ohm, 2 x 190 Watt su 2 Ohm, banco di condensatori da 440.000 µF, alimentatore toroidale custom da 1350 VA, guadagno: +31 dB, banda (-3 dB): 0-350 kHz, impedenza d'ingresso: 20 kOhm, impedenza d'uscita: 0,015 Ohm.  
Dimensioni (LxAxP): 47x24x46 cm, peso: 45 kg.



Modello	Codice	Prezzo
Essence Stereo	02369	24.280 €

### Essence Mono

Amplificatore monofonico in pura Classe A

Potenza: 50 Watt su 8 Ohm, 100 Watt su 4 Ohm, 200 Watt su 2 Ohm, banco di condensatori da 880.000 µF, alimentatore toroidale custom da 1350 VA, guadagno: +31 dB, banda (-3 dB): 0-350 kHz, impedenza d'ingresso: 20 kOhm, impedenza d'uscita: 0,0075 Ohm.  
Dimensioni (LxAxP): 47x24x46 cm e peso: 45 kg per ciascun telaio.

Prezzo inteso la coppia.



Modello	Codice	Prezzo
Essence Mono	02370	48.560 €

## AMPLIFICATORI INTEGRATI

### The Gryphon 40 - NOVITA'

Gryphon celebra quarant'anni di eccellenza e omaggia il fondatore Flemming E. Rasmussen con un'edizione limitata basata su Diablo 333 ma con migliorie meccaniche ed estetiche. Include manuale rilegato in pelle, lettera personale firmata da Flemming, e bozza per un'idea di design autografata da Flemming. Ordinabile solo entro il 31 dicembre 2025.

Modello	Codice	Prezzo
<b>The Gryphon 40</b>	02405	29.040 €
<b>PS3 modulo fono MM/MC opzionale</b>	02391	5.860 €
<b>DAC3 modulo D/A opzionale</b>	02392	7.445 €



### Diablo 333 - NOVITA'

#### Amplificatore integrato dual mono

2 ingressi bilanciati XLR, ingresso RCA, ingresso RCA tape, 2 uscite RCA (tape + sub), potenza: 2 x 333 watt su 8 ohm. guadagno: +38 dB, banda (-3dB): 0,1 Hz - 350 kHz, impedenza d'ingresso: 50(BAL)/30(SE) kOhm, impedenza d'uscita: 0,015 Ohm. Consumo inferiore a 0,5 W (standby). Modulo fono PS3 MM/MC opzionale, modulo DAC3 opzionale (ingressi: 1 x USB, 2 x SPDIF, 1 AES, 1 OPT).

Dimensioni (LxAxP): 468x472x245 mm. Peso: 50,6 kg.

Modello	Codice	Prezzo
<b>Diablo 333</b>	02390	26.600 €
<b>PS3 modulo fono MM/MC opzionale</b>	02391	5.860 €
<b>DAC3 modulo D/A opzionale</b>	02392	7.445 €



### Diablo 120

#### Amplificatore integrato dual mono

3 ingressi single ended, 1 ingresso bilanciato, 1 uscita RCA (tape), potenza: 2 x 120 watt su 8 ohm, rapporto segnale rumore 20 Hz - 20 kHz < -85 dB, rapporto segnale rumore A < -88 dB, distorsione (THD+N): < 1%, sensibilità di ingresso: 0,39 V, guadagno: +38 dB, banda (-3 dB): 0-250 kHz, imp. d'ingresso: 40(BAL)/8(SE) kOhm, impedenza d'uscita: 0,027 Ohm.

Dimensioni (LxAxP): 48x17,5x42 cm, peso: 26,2 kg.

Modello	Codice	Prezzo
<b>Diablo 120</b>	02362	14.520 €
<b>Diablo 120 Modulo D/A opzionale</b>	02363	4.760 €
<b>PS2-S RIAA MM/MC Modulo Fono opzionale</b>	02373	3.050 €



## PREAMPLIFICATORI

### Commander

#### Preamplicatore puro dual mono in classe A totalmente discreta

Design di Flemming E. Rasmussen, progettazione elettronica di Tom Møller. Alimentazione separata, cablaggio interno minimo, retroazione negativa nulla, 4 ingressi e 2 uscite bilanciati XLR, 1 + 1 (tape) ingressi single ended, 1 + 1 (tape) uscite single ended, impedenza d'ingresso bilanciata 18 kOhm / single ended 12 kOhm, impedenza d'uscita 7 Ohm, banda (-3 dB): 0,1 Hz - 1,5 MHz, guadagno: 18 dB, THD + N: 0,003% @ 1kHz (banda 10Hz - 30kHz, uscita bilanciata), due banchi di condensatori da 90.000 µF.

Dim. (LxAxP) pre: 48x23,6x45,5 cm / PSU: 48x23,6x44 cm, peso pre: 30,5 kg / PSU: 38,2 kg.

Modello	Codice	Prezzo
<b>Commander</b>	02377	71.740 €



### Pandora

Preamplificatore puro dual mono in classe A totalmente discreta

Due banchi di condensatori da 90.000 µF, retroazione negativa nulla, 40 transistor di uscita bipolari ad alta corrente, 3 ingressi XLR, 2 ingressi RCA, 2 uscite XLR 1, uscita RCA (tape), rapporto segnale rumore 20 Hz - 20 kHz < -90 dB, rapporto segnale rumore A < -94 dB, distorsione (THD+N): < 0,005%, guadagno: +18 dB, banda (-3 dB): 0-3 MHz, impedenza d'ingresso bilanciata: 50 kOhm, impedenza d'ingresso single ended: 25 kOhm, impedenza d'uscita: 7 Ohm.

Dimensioni (LxAxP): 2 x 48x13,5x40 cm, peso: 7,5 e 10 kg.



Modello	Codice	Prezzo
<b>Pandora</b>	02338	35.140 €

### Zena

Preamplificatore puro dual mono in classe A totalmente discreta

Due banchi di condensatori da 26.000 µF, retroazione negativa nulla, 2 ingressi XLR, 3 ingressi RCA, 1 uscita XLR, 2 uscite RCA (out+tape), rapporto segnale rumore 20 Hz - 20 kHz < -90 dB, rapporto segnale rumore A < -94 dB, distorsione (THD+N): < 0,005%, guadagno: +18 dB, banda (-3 dB): 0-1 MHz, impedenza d'ingresso bilanciata: 50 kOhm, impedenza d'ingresso single ended: 25 kOhm, impedenza d'uscita: 15 Ohm.

Dimensioni (LxAxP): 48x16,9x40 cm, peso: 13,1 kg.



Modello	Codice	Prezzo
<b>Zena</b>	02366	18.060 €
<b>Modulo D/A Zena / Essence opzionale</b>	00000	6.470 €
<b>PS2-S RIAA MM/MC Modulo Fono opzionale</b>	02373	3.050 €

### Essence Preamplifier

Preamplificatore puro dual mono in classe A totalmente discreta

Due banchi di condensatori da 26.000 µF, retroazione negativa nulla, 2 ingressi XLR, 3 ingressi RCA, 1 uscita XLR, 2 uscite RCA (out+tape), guadagno: +18 dB, banda (-3 dB): 0,1 Hz - 1 MHz, impedenza d'ingresso bilanciata: 50 kOhm, impedenza d'ingresso single ended: 25 kOhm, impedenza d'uscita: 15 Ohm XLR e 22,5 Ohm RCA, connettori RCA placcati oro isolati in Teflon, connettori XLR Neutrik placcati oro, display con luminosità regolabile.

Dimensioni (LxAxP): 47x16,5x38,5 cm, peso: 13,4 kg.



Modello	Codice	Prezzo
<b>Essence Preamplifier</b>	02371	18.060 €
<b>Modulo D/A Zena / Essence opzionale</b>	00000	6.470 €
<b>PS2-S RIAA MM/MC Modulo Fono opzionale</b>	02373	3.050 €

## CONVERTITORI D/A

### Diablo 300 D/A

Modulo di conversione D/A per Diablo 300

Scheda interna di conversione digitale/analogica per Diablo 300. Vero Dual Mono in Classe A, ingresso USB compatibile da 44,1 a 384 kHz (32 bit), DSD64, DSD128, DSD256, DSD512, ingresso Toslink con PCM da 22,05 a 96 kHz (32 bit), ingressi XLR e BNC con PCM da 22,05 a 192 kHz (32 bit), retroazione negativa nulla, super condensatori da 12,5 Farad per l'alimentazione che funziona come una vera batteria, alimentazioni a rumore ultra basso separate per i canali sinistro destro della sezione analogica del DAC ES9018.



Modello	Codice	Prezzo
<b>Diablo 300 D/A</b>	00000	6.470 €

**PRE FONO e STADI FONO INTERNI**

**Siren - NOVITA'**

Stadio fono allo stato dell'arte

Preamplificatore fono di riferimento esteticamente in linea con Gryphon Apex e Commander, dotato di tre ingressi XLR, un ingresso RCA, alimentazione separata. Vero dual mono, retroazione negativa nulla, carico regolabile (capacità MC e MM, impedenza MC), guadagno selezionabile. Rumore estremamente basso, circuiti completamente discreti e bilanciati.



Modello	Codice	Prezzo
Siren	00000	71.740 €

**Legato Legacy**

Stadio fono dual mono MM e MC a guadagno regolabile

Impedenza d'ingresso MC regolabile da 10 Ohm a 47 kOhm, rumore estremamente basso, circuiti completamente bilanciati, componentistica di prim'ordine selezionata, retroazione negativa nulla, tracce in rame da 75 µm.



Modello	Codice	Prezzo
Versione SA (due telai)	02335	22.450 €
Versione NPS (senza alimentatore)	02336	15.375 €
Boards (stadio fono interno per Pandora/Sonata)	02337	10.005 €

**PS2-S RIAA MM/MC**

Stadio fono interno

Aggiunge ingresso fono MM/MC agli apparecchi Tabu, Callisto, Prelude, Essence, Zena, Atilla, Athena, Diablo, Diablo 120, Diablo 300.

Modello	Codice	Prezzo
PS2-S RIAA MM/MC	02373	3.050 €



**LETTORI CD**

**Ethos**

Lettoce CD integrato allo stato dell'arte

Convertitori D/A dedicati ESS SABRE ES9038PRO 32-bit per ciascuno canale, che incorporano otto convertitori D/A in accoppiamento doppio differenziale, filtri digital roll-off selezionabili dall'utente (7 filtri PCM, 3 filtri DSD), compatibilità USB con PCM da 44,1 a 384 kHz fino a 32 bit, compatibilità USB con DSD da DSD64 a DSD512 fino a 24,576 MHz, meccanica esclusiva CD-Pro8 con telaio in metallo, banchi di condensatori da 20.000 µF per ciascun canale, ingressi digitali XLR AES/EBU e BNC S/PDIF, uscite bilanciate e single ended, telecomando.



Modello	Codice	Prezzo
Ethos	02367	41.360 €

## GIRADISCHI, TESTINE

### Apollo - NOVITA'

#### Giradischi allo stato dell'arte

Giradischi analogico di riferimento con braccio Gryphon Apollo Tonearm da 12,1 pollici, due motori, testina a bobina mobile Gryphon Black Diamond DLC. Realizzato su collaborazione tra Soren Slebo (The Gryphon Design Team), il leggendario Helmut Brinkmann, Ortofon e Aarhus Technical Institute.

Modello	Codice	Prezzo
<b>Apollo</b>	00000	157.140 €



### Black Diamond DLC - NOVITA'

#### Testina MC allo stato dell'arte

Testina a bobina mobile di riferimento nata dalla collaborazione con Ortofon e basata sul modello Diamond. Rivestimento speciale DLC-TR, corpo in titanio SLM, regolata per essere il perfetto abbinamento al braccio Gryphon Apollo Tonearm.

Modello	Codice	Prezzo
<b>Black Diamond DLC</b>	00000	24.400 €



## DIFFUSORI

### Kodo

#### Diffusori da pavimento

Sistema di riferimento a quattro colonne, linea del basso amplificata. Risposta in frequenza 6 Hz - 25 kHz @ +3 dB (a seconda dell'impostazione Q e delle dimensioni della stanza), crossover Duelund a fase costante, telecomando per regolare impostazioni Q, livello del basso e taglio delle basse frequenze, 38 altoparlanti custom ampiamente modificati, tweeter German Air Motion Transformer, midrange da 4 pollici montati in vani separati, midwoofer proprietari Gryphon da 5 pollici montati in vani separati, woofer da 8 pollici con sistema a doppio magnete, torre dei bassi capace di erogare 1.000 Watt continui su 4 ohm, controller integrato Linkwitz-Greiner Q, finiture disponibili virtualmente infinite.

Dimensioni (LxAxP): nd, peso: nd.

Prezzo inteso il sistema di quattro torri.

Modello	Codice	Prezzo
<b>Kodo - "Wooden Wings"</b>	00000	437.980 €
<b>Kodo - "Carbon Wings"</b>	00000	486.780 €



### Trident II

#### Diffusori da pavimento

Diffusori a tre vie con basso amplificato, risposta in frequenza 16 - 40.000 Hz @ -3 dB (a seconda dell'impostazione Q e delle dimensioni della stanza), woofer amplificati proprietari che erogano 500 watt continui su 8 Ohm, fase perfetta sempre e su tutte le frequenze, controller Linkwitz Greiner integrato.

Dimensioni (LxAxP): 52x193x81 cm, peso: 237 kg cadauno (con imballo).

Prezzo inteso la coppia.

Modello	Codice	Prezzo
<b>Trident II</b>	02308	146.160 €
<b>Set pannelli in fibra di carbonio</b>	02341	8.540 €



## Pantheon

### Diffusori da pavimento

Diffusori a tre vie, risposta in frequenza 25 - 40.000 Hz @ -3 dB, crossover Duelund che garantisce la fase perfetta sempre e su tutte le frequenze, woofer da 8" e midrange da 5" fabbricati in Danimarca, tweeter a spostamento d'aria ultra-veloce, materiali di smorzamento interno misto lana e sintetico, cablaggio interno Gryphon.

Dimensioni (LxAxP): 39x148x69 cm, peso: 122 kg cadauno (con imballo).

Prezzo inteso la coppia.

Modello	Codice	Prezzo
<b>Pantheon</b>	02349	52.220 €
<b>Set pannelli in fibra di carbonio</b>	00000	6.100 €



## EOS 5 - NOVITA'

### Diffusori da pavimento

Diffusori da pavimento a tre vie a fase lineare, midwoofer e woofer realizzati con tecnologia proprietaria che dispone di cono in fibra di carbonio fabbricato secondo specifiche Gryphon dal produttore leader mondiale di componenti per Formula 1, tweeter con tecnologia proprietaria con cupola in berillio da 29mm con mangete in neodimio, midwoofer (165mm) e doppio woofer (165mm) con magnete in neodimio, sensibilità 90 dB, impedenza 4 Ohm; diffusori assemblati a mano utilizzando la miglior componentistica sul mercato. Disponibili nelle finiture nero lucido, nero opaco e rosso lucido.

Dimensioni (LxAxP): 492 x 1311 x 572 mm, peso 56 kg cadauno.

Prezzo inteso la coppia.

Modello	Codice	Prezzo
<b>EOS 5 - nero lucido</b>	00000	60.760 €
<b>EOS 5 - nero opaco</b>	00000	59.780 €
<b>EOS 5 - rosso lucido</b>	00000	59.780 €



## EOS 2

### Diffusori da pavimento

Diffusori a due vie, woofer realizzato con tecnologia proprietaria che dispone di cono in fibra di carbonio fabbricato secondo specifiche Gryphon dal produttore leader mondiale di componenti per Formula 1, tweeter con tecnologia proprietaria con cupola in berillio da 29mm, sensibilità 90 dB, impedenza 4 Ohm; diffusori assemblati a mano utilizzando la miglior componentistica sul mercato.

Prezzo inteso la coppia.

Modello	Codice	Prezzo
<b>EOS 2 - nero lucido</b>	02381	27.820 €
<b>EOS 2 - rosso lucido</b>	02382	27.820 €
<b>EOS 2 - grigio opaco</b>	02383	27.820 €



## CAVI DI RIFERIMENTO SERIE VANTA

### Vanta Speaker Cable

#### Cavo di potenza per diffusori

Cavo di riferimento che celebra il trentacinquesimo anniversario di Gryphon Audio Designs, trentacinque anni dedicati anche alla progettazione di cavi di alto livello. I cavi serie VANTA sono progettati per ottenere risultati strepitosi senza compromessi, unendo progettazione, tecnologia, prestazioni, qualità costruttiva e neutralità sonora. Cavo a conduttore in lega argento e oro, isolamento in PFET (Teflon), intreccio geometrico con cavi in rame placcati argento, guaina nero lucido in poliuretano. Disponibili anche con connettori a banana.

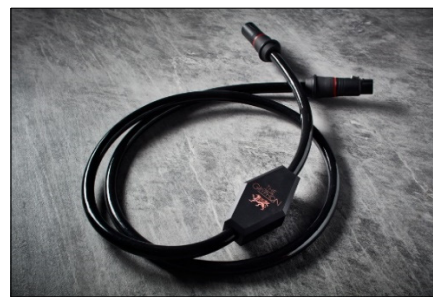


Modello	Connettore	Codice	Prezzo	Connettore	Codice	Prezzo
<b>Coppia di cavi da 2 metri</b>	Forcella	00000	16.840 €	Banana	00000	16.840 €
<b>Coppia di cavi da 2,5 metri</b>	Forcella	00000	19.280 €	Banana	00000	19.280 €
<b>Coppia di cavi da 3 metri</b>	Forcella	02379	21.720 €	Banana	00000	21.720 €
<b>Coppia di cavi da 3,5 metri</b>	Forcella	00000	24.160 €	Banana	00000	24.160 €
<b>Coppia di cavi da 4 metri</b>	Forcella	00000	26.600 €	Banana	00000	26.600 €
<b>Coppia di cavi da 4,5 metri</b>	Forcella	02427	29.040 €	Banana	00000	29.040 €
<b>Coppia di cavi da 5 metri</b>	Forcella	00000	31.480 €	Banana	00000	31.480 €

### Vanta Analogue Interconnect

#### Cavo di interconnessione

Cavo di riferimento che celebra il trentacinquesimo anniversario di Gryphon Audio Designs, trentacinque anni dedicati anche alla progettazione di cavi di alto livello. I cavi serie VANTA sono progettati per ottenere risultati strepitosi senza compromessi, unendo progettazione, tecnologia, prestazioni, qualità costruttiva e neutralità sonora. Cavo a conduttore in lega argento e oro, isolamento in PFET (Teflon), intreccio geometrico con cavi in rame placcati argento, guaina nero lucido in poliuretano. Disponibili anche con connettori RCA.



Modello	Connettore	Codice	Prezzo	Connettore	Codice	Prezzo
<b>Coppia di cavi da 1 metro</b>	XLR-XLR	02388	7.320 €	RCA-RCA	00000	7.320 €
<b>Coppia di cavi da 1,5 metri</b>	XLR-XLR	02428	9.150 €	RCA-RCA	00000	9.150 €
<b>Coppia di cavi da 2 metri</b>	XLR-XLR	02380	10.980 €	RCA-RCA	00000	10.980 €
<b>Coppia di cavi da 2,5 metri</b>	XLR-XLR	00000	12.810 €	RCA-RCA	00000	12.810 €
<b>Coppia di cavi da 3 metri</b>	XLR-XLR	00000	14.640 €	RCA-RCA	00000	14.640 €
<b>Coppia di cavi da 3,5 metri</b>	XLR-XLR	00000	16.470 €	RCA-RCA	00000	16.470 €
<b>Coppia di cavi da 4 metri</b>	XLR-XLR	00000	18.300 €	RCA-RCA	00000	18.300 €
<b>Coppia di cavi da 4,5 metri</b>	XLR-XLR	02409	20.130 €	RCA-RCA	00000	20.130 €
<b>Coppia di cavi da 5 metri</b>	XLR-XLR	00000	21.960 €	RCA-RCA	00000	21.960 €

### Vanta Analogue Phono

#### Cavo fono con connettore XLR e connettore DIN a 5 pin angolato o dritto

Cavo di riferimento che celebra il trentacinquesimo anniversario di Gryphon Audio Designs, trentacinque anni dedicati anche alla progettazione di cavi di alto livello. I cavi serie VANTA sono progettati per ottenere risultati strepitosi senza compromessi, unendo progettazione, tecnologia, prestazioni, qualità costruttiva e neutralità sonora. Conduttore in lega argento e oro, isolamento in PFET (Teflon), intreccio geometrico con cavi in rame placcati argento, guaina nero lucido in poliuretano. Disp. anche con connettore RCA e con connettore 5-PIN dritto.



Modello	Connettore	Codice	Prezzo	Connettore	Codice	Prezzo
<b>Cavo da 1 metro</b>	XLR-angol.	00000	8.540 €	DIN-dritto	00000	8.540 €
<b>Cavo da 1,5 metri</b>	XLR-angol.	00000	10.370 €	DIN-dritto	00000	10.370 €
<b>Cavo da 2 metri</b>	XLR-angol.	00000	12.200 €	DIN-dritto	00000	12.200 €
<b>Cavo da 2,5 metri</b>	XLR-angol.	00000	14.030 €	DIN-dritto	00000	14.030 €
<b>Cavo da 3 metri</b>	XLR-angol.	00000	15.860 €	DIN-dritto	00000	15.860 €
<b>Cavo da 3,5 metri</b>	XLR-angol.	00000	17.690 €	DIN-dritto	00000	17.690 €
<b>Cavo da 4 metri</b>	XLR-angol.	00000	19.520 €	DIN-dritto	00000	19.520 €
<b>Opzione RCA</b>		-RCA	0 €			

### Vanta Power Cord

Cavo di alimentazione

Cavo di riferimento che celebra il trentacinquesimo anniversario di Gryphon Audio Designs, trentacinque anni dedicati anche alla progettazione di cavi di alto livello. I cavi serie VANTA sono progettati per ottenere risultati strepitosi senza compromessi, unendo progettazione, tecnologia, prestazioni, qualità costruttiva e neutralità sonora. Cavo a conduttore in lega argento e oro, isolamento in PFET (Teflon), intreccio geometrico con cavi in rame placcati argento, guaina nero lucido in poliuretano.



Modello	Connettore	Codice	Prezzo	Connettore	Codice	Prezzo
<b>Schuko, 1,5 metri</b>	EU-C13	02395	6.100 €	EU-C19	02387	6.100 €
<b>Schuko, 2 metri</b>	EU-C13	00000	6.710 €	EU-C19	00000	6.710 €
<b>Schuko, 2,5 metri</b>	EU-C13	00000	7.930 €	EU-C19	00000	7.930 €
<b>Schuko, 3 metri</b>	EU-C13	00000	8.540 €	EU-C19	00000	8.540 €
<b>Schuko, 3,5 metri</b>	EU-C13	00000	9.150 €	EU-C19	00000	9.150 €
<b>Schuko, 4 metri</b>	EU-C13	00000	9.760 €	EU-C19	00000	9.760 €

### Vanta Digital Transmission

Cavo di interconnessione digitale

Cavo di riferimento che celebra il trentacinquesimo anniversario di Gryphon Audio Designs, trentacinque anni dedicati anche alla progettazione di cavi di alto livello. I cavi serie VANTA sono progettati per ottenere risultati strepitosi senza compromessi, unendo progettazione, tecnologia, prestazioni, qualità costruttiva e neutralità sonora. Cavo a conduttore in lega argento e oro, isolamento in PFET (Teflon), intreccio geometrico con cavi in rame placcati argento, guaina nero lucido in poliuretano. Disponibili anche S/PDIF 75 Ohm.

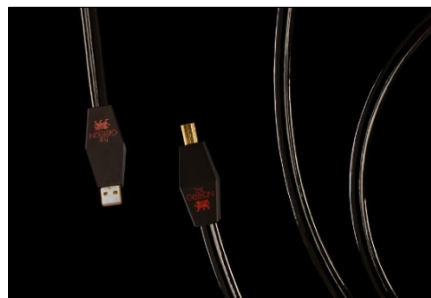


Modello	Connettore	Codice	Prezzo	Connettore	Codice	Prezzo
<b>Cavo da 1 metro</b>	XLR/XLR	00000	4.270 €	BNC/BNC	00000	4.270 €
<b>Cavo da 1,5 metri</b>	XLR/XLR	00000	4.880 €	BNC/BNC	00000	4.880 €
<b>Cavo da 2 metri</b>	XLR/XLR	00000	5.490 €	BNC/BNC	00000	5.490 €
<b>Cavo da 2,5 metri</b>	XLR/XLR	00000	6.100 €	BNC/BNC	00000	6.100 €

### Vanta USB Digital Transmission

Cavo di interconnessione digitale USB

Cavo di riferimento che celebra il trentacinquesimo anniversario di Gryphon Audio Designs, trentacinque anni dedicati anche alla progettazione di cavi di alto livello. I cavi serie VANTA sono progettati per ottenere risultati strepitosi senza compromessi, unendo progettazione, tecnologia, prestazioni, qualità costruttiva e neutralità sonora. Cavo a conduttore in lega argento e oro, isolamento in PFET (Teflon), intreccio geometrico con cavi in rame placcati argento, guaina nero lucido in poliuretano.



Modello	Connettore	Codice	Prezzo
<b>Cavo da 1 metro</b>	USB A/B	00000	4.880 €
<b>Cavo da 1,5 metri</b>	USB A/B	00000	5.490 €
<b>Cavo da 2 metri</b>	USB A/B	00000	6.100 €
<b>Cavo da 2,5 metri</b>	USB A/B	00000	6.710 €

**CAVI HIGH END SERIE ROSSO**

**Rosso Speaker Cable**

Cavo di potenza per diffusori

Conduttori solid-core 2x16 AWG, G7 Silver-Gold Technology, schermatura intrecciata con cavi in rame placcato argento, connettori custom Gryphon a forcella o banana realizzati con rame solido a doppia placcatura argento e oro, corpo del connettore progetto speciale Gryphon in alluminio anodizzato, isolamento PTFE con costruzione speciale. Rivestimento in poliuretano lucido "Rosso Gryphon" per ottenere le migliori stabilità e flessibilità meccaniche.



Modello	Connettore	Codice	Prezzo	Connettore	Codice	Prezzo
<b>Coppia di cavi da 2 metri</b>	Forcella	00000	9.150 €	Banana	00000	9.150 €
<b>Coppia di cavi da 2,5 metri</b>	Forcella	00000	10.980 €	Banana	00000	10.980 €
<b>Coppia di cavi da 3 metri</b>	Forcella	02397	12.810 €	Banana	00000	12.810 €
<b>Coppia di cavi da 3,5 metri</b>	Forcella	00000	14.640 €	Banana	00000	14.640 €
<b>Coppia di cavi da 4 metri</b>	Forcella	00000	16.470 €	Banana	00000	16.470 €

**Rosso Analog Interconnect**

Cavo di interconnessione

Conduttori solid-core 2x21 AWG, G7 Silver-Gold Technology, schermatura intrecciata con cavi in rame placcato argento, isolamento PTFE con costruzione speciale, connettore Neutrik XLR maschio con pin placcati oro, connettore Neutrik XLR femmina con spinotti in bronzo disossidato al fosforo e placcato oro, corpo del connettore progetto speciale Gryphon in alluminio anodizzato. Rivestimento in poliuretano lucido "Rosso Gryphon" per ottenere le migliori stabilità e flessibilità meccaniche.



Modello	Connettore	Codice	Prezzo	Connettore	Codice	Prezzo
<b>Coppia di cavi da 1 metro</b>	XLR-XLR	02389	3.660 €	RCA-RCA	00000	3.660 €
<b>Coppia di cavi da 1,5 metri</b>	XLR-XLR	02396	4.640 €	RCA-RCA	00000	4.640 €
<b>Coppia di cavi da 2 metri</b>	XLR-XLR	00000	5.615 €	RCA-RCA	00000	5.615 €
<b>Coppia di cavi da 2,5 metri</b>	XLR-XLR	00000	6.590 €	RCA-RCA	00000	6.590 €
<b>Coppia di cavi da 3 metri</b>	XLR-XLR	00000	7.565 €	RCA-RCA	00000	7.565 €
<b>Coppia di cavi da 3,5 metri</b>	XLR-XLR	00000	8.540 €	RCA-RCA	00000	8.540 €
<b>Coppia di cavi da 4 metri</b>	XLR-XLR	00000	9.520 €	RCA-RCA	00000	9.520 €

## Rosso Analog Phono

### Cavo fono con connettore XLR e connettore DIN a 5 pin angolato

Conduttori solid-core 2x21 AWG, G7 Silver-Gold Technology, schermatura intrecciata con cavi in rame placcato argento, isolamento PTFE con costruzione speciale, connettore Neutrik XLR maschio con pin placcati oro, corpo del connettore progetto speciale Gryphon in alluminio anodizzato. Rivestimento in poliuretano lucido "Rosso Gryphon" per ottenere le migliori stabilità e flessibilità meccaniche.



Modello	Connettore	Codice	Prezzo	Connettore	Codice	Prezzo
<b>Cavo da 1 metro</b>	5pin/XLR	00000	4.270 €	5pin/RCA	00000	4.270 €
<b>Cavo da 1,5 metri</b>	5pin/XLR	00000	5.490 €	5pin/RCA	00000	5.490 €
<b>Cavo da 2 metri</b>	5pin/XLR	00000	6.710 €	5pin/RCA	00000	6.710 €
<b>Cavo da 2,5 metri</b>	5pin/XLR	00000	7.930 €	5pin/RCA	00000	7.930 €
<b>Cavo da 3 metri</b>	5pin/XLR	00000	9.150 €	5pin/RCA	00000	9.150 €
<b>Cavo da 3,5 metri</b>	5pin/XLR	00000	10.370 €	5pin/RCA	00000	10.370 €
<b>Cavo da 4 metri</b>	5pin/XLR	00000	11.590 €	5pin/RCA	00000	11.590 €

## Rosso Power Cord

### Cavo di alimentazione

Conduttori solid-core 2x16 AWG, G7 Silver-Gold Technology, conduttore multi-strand 1x16 AWG, rame placcato argento, doppio isolamento PTFE con costruzione speciale, schermatura intrecciata con cavi in rame placcato argento, connettore IEC Gryphon con spinotti in rame disossidato al fosforo placcato oro 24 Carati e puro argento, connettore Schuko Gryphon con spinotti in puro rame con tripla placcatura di bronzo disossidato al fosforo, oro 24 Carati e puro argento. Rivestimento in poliuretano lucido "Rosso Gryphon" per ottenere le migliori stabilità e flessibilità meccaniche.

Particolarmente indicato per amplificatori integrati di alta qualità come il Gryphon Diablo 120 e il Gryphon Diablo 300, elettroniche Gryphon linea Essence, preamplificatori e sorgenti (CD, DAC, stadi fono, streamer, giradischi, ...).

Per gli amplificatori più potenti (es. Gryphon Antileon EVO, Gryphon Mephisto, Gryphon Apex) si consiglia l'utilizzo del cavo di alimentazione VANTA.



Modello	Connettore	Codice	Prezzo
<b>Schuko, 1,5 metri</b>	EU-C13	02394	3.420 €
<b>Schuko, 2 metri</b>	EU-C13	00000	4.030 €
<b>Schuko, 2,5 metri</b>	EU-C13	00000	4.640 €
<b>Schuko, 3 metri</b>	EU-C13	00000	5.250 €
<b>Schuko, 3,5 metri</b>	EU-C13	00000	5.860 €
<b>Schuko, 4 metri</b>	EU-C13	00000	6.470 €

## TAVOLINI

## StandArt - Amp Stand

Basi per amplificatori

Basi di supporto appositamente studiate per gli amplificatori Gryphon con ripiano a triplo strato: strato superiore in Kerrock® - materiale omogeneo non poroso composto da un terzo di resina acrilica (polimetilmetacrilato o PMMA) e due terzi di minerali naturali, strato inferiore in MDF compresso ad alta densità, strato centrale in bitume ad alta viscosità per un controllo ottimale delle risonanze e smorzamento meccanico. Punte Gryphon Black Spike ST.

Ogni base include un ripiano, quattro piedini, punte e supporti.



Modello	Codice	Finitura	Prezzo
StandArt - Essence Amp Stand	02410	Nero	4.270 €
StandArt - Essence Amp Stand	00000	Marrone	4.270 €
StandArt - Antileon EVO Amp Stand	00000	Nero	4.880 €
StandArt - Antileon EVO Amp Stand	00000	Marrone	4.880 €
StandArt - Mephisto Amp Stand	02393	Nero	5.370 €
StandArt - Mephisto Amp Stand	00000	Marrone	5.370 €
StandArt - Apex Amp Stand	02399	Nero	8.910 €
StandArt - Apex Amp Stand	00000	Marrone	8.910 €

## StandArt - HiFi Rack

Tavolini modulari

Tavolini modulari con ripiano a triplo strato: strato superiore in Kerrock® - materiale omogeneo non poroso composto da un terzo di resina acrilica (polimetilmetacrilato o PMMA) e due terzi di minerali naturali, strato inferiore in MDF compresso ad alta densità, strato centrale in bitume ad alta viscosità per un controllo ottimale delle risonanze e smorzamento meccanico. Punte Gryphon Black Spike ST.

I ripiani sono intesi al singolo pezzo e includono quattro supporti in alluminio.

Le gambe sono intese a coppia e includono due punte. Disponibili gambe senza miscela acrilica che possono essere utilizzate per i ripiani centrali.



Modello	Codice	Finitura	Prezzo
StandArt - Ripiano	02384	Nero	2.440 €
StandArt - Ripiano	02385	Marrone	2.440 €
StandArt - Ripiano per giradischi	00000	Nero	4.270 €
StandArt - Gambe IAB 548 mm	02386	Acrilico	1.465 €
StandArt - Gambe NAB 548 mm	00000	Non acrilico	1.345 €
StandArt - Gambe IAB 800 mm	00000	Acrilico	1.710 €
StandArt - Gambe NAB 800 mm	00000	Non acrilico	1.590 €
StandArt - Gambe IAB 1124 mm	00000	Acrilico	2.200 €
StandArt - Gambe NAB 1124 mm	00000	Non acrilico	2.075 €

**ACCESSORI**

**PowerZone 3 - NOVITA!**

Condizionatore di rete

Speciale condizionatore di rete con tecnologia brevettata Hafner Tech e SmartStack. Disponibile nelle versioni 10 ampere (1 ingresso, 8 uscite) e 20 ampere (2 ingressi, 2 set di 4 uscite).



Modello	Codice	Prezzo
<b>PowerZone 3.10 10A/250 V</b>	02398	15.740 €
<b>PowerZone 3.20 20A/250 V</b>	00000	19.400 €

**Vanta Speaker Jumpers**

Jumper per diffusori

Set di quattro jumper da 20 cm, disponibile in tre configurazioni con morsetti a forcella e banana.



Modello	Codice	Prezzo
<b>Vanta Speaker Jumpers forcella/forcella</b>	00000	2.200 €
<b>Vanta Speaker Jumpers forcella/banana</b>	00000	2.200 €
<b>Vanta Speaker Jumpers banana/banana</b>	00000	2.200 €

**Atlas Spikes**

Punte per elettroniche e diffusori

Coni speciali in poliossimetilene, alluminio e acciaio temperato, adatti per elettroniche e diffusori. Set di quattro pezzi.



Modello	Codice	Prezzo
<b>Atlas Spikes, 4 pz</b>	02372	2.075 €

**Black Spike ST**

Punte per elettroniche e diffusori

Coni speciali in polimero con punte in acciaio, adatti per elettroniche e diffusori. Set di quattro pezzi.



Modello	Codice	Prezzo
<b>Black Spike ST, 4 pz</b>	02295	610 €

**Power & Grace Vol. 1 - CD Audio 24K**

1. Elissa Lee Koljonen: Chopin: Nocturne in C-sharp minor Op. posth. - Heartbreak: Romantic Encores for Violin, 2. Malcolm Arnold: English Dances - Solitaire: Polka - Malcolm Arnold: English, Irish, Scottish & Cornish Dances, 3. Edgar Knecht: Tiefe Wasser - Dance On Deep Waters, 4. Sara K. featuring Chris Jones: Burning - Both Ends Horse I Used To Ride - LIVE in 2001, 5. Lola Bobesco: BWV 1041 1st Movement Allegro - Bach - Concerto for Violin and Chamber Orchestra, 6. Melia Watras & Galia Arad: Luciano Berio: Black is The Color... - Ispirare, 7. Rachel Barton: Carmen Fantasy, Op. 25 - Homage to Sarasate, 8. Carrie Newcomer: Geodes - The Slender Thread, 9. Julien Soro & Raphaël Schwab: Les gens - Schwab Soro, 10. Agathe Jazz Quartet: Don't Go to Strangers - feeling alive (Agathe Iracema), 11. Kroumata Percussion Ensemble: Carmen-Suite: Torero - Georges Bizet / Rodion Shchedrin: Carmen-Suite, 12. Sivan Talmor: I'll Be - Fire, 13. Charlie McGettigan: Sometimes - Some Old Someone..., 14. Jing Ying Soloists: The Races - Like Waves Against The Sand, 15. Jing Ying Soloists: Night - Like Waves Against The Sand, 16. Jean Guillou: The Great Gate at Kiev - Mussorgsky - Pictures At An Exhibition



Modello	Codice	Prezzo
<b>Power &amp; Grace Vol. 1</b>	02368	42 €