

MICHELL

*for the love of music***Audio Reference srl**

Via Abamonti, 4 - 20129 Milano - Italia

T: 02 / 29 40 49 89 - F: 02 / 29 40 43 11

W: www.audioreference.it - E: info@audioreference.it

CODICE PRODOTTO

PREZZO

Orbe

Giradischi a cinghia 33/45 giri, doppio controtelaio, Gyropower QC incluso, senza braccio.

Il giradischi Michell Orbe riprende il progetto del GyroDec e ad esso aggiunge un ulteriore livello di isolamento, un miglior smorzamento strutturale e utilizza il rivoluzionario circuito Never-Connected nel motore.

Dimensioni (LxAxP): 53 x 21 x 41 cm. Peso 19 kg.

00864	Orbe finitura argento	9.170 €
00865	Orbe finitura nero	9.170 €



Orbe SE

Giradischi a cinghia 33/45 giri con clamp, Gyropower QC incluso, senza braccio.

L'edizione Spider del giradischi Orbe riduce le dimensioni del telaio a beneficio di un minor costo, presentandosi in un design esteticamente molto piacevole. Orbe SE può essere trasformato in qualsiasi momento in Orbe, acquistando la doppia base e il coperchio.

Dimensioni (LxAxP): 49 x 15 x 37,5 cm. Peso 13,5 kg.

00000	Orbe SE finitura argento	7.945 €
00866	Orbe SE finitura nero	7.945 €



GyroDec

Giradischi a cinghia, 33/45 giri con clamp, senza braccio.

Il classico giradischi Michell, continuamente migliorato nel corso degli anni sino all'attuale livello di prestazioni. Qualsiasi GyroDec può essere aggiornato all'ultima versione, dalla quale è possibile aggiungere migliorie che lo avvicinano all'eccellenza dell'Orbe.

Dimensioni (LxAxP): 53 x 19 x 41 cm. Peso 14 kg.

00870	GyroDec finitura argento	6.480 €
00890	GyroDec finitura nero	6.480 €



MICHELL

*for the love of music***Audio Reference srl**

Via Abamonti, 4 - 20129 Milano - Italia

T: 02 / 29 40 49 89 - F: 02 / 29 40 43 11

W: www.audioreference.it - E: info@audioreference.it

CODICE PRODOTTO

PREZZO

Gyro SE

Giradischi a cinghia 33/45 giri con clamp, senza braccio.

Basato interamente sul GyroDec, ma privo della costosa base acrilica e del coperchio, il Gyro SE ne offre le stesse qualità ma in una soluzione più economica e compatta. Il Gyro SE può sempre essere convertito in un GyroDec acquistando la base e il coperchio.

Dimensioni (LxAxP): 49 x 13,5 x 37,5 cm. Peso 10 kg.

00873	Gyro SE finitura argento	5.135 €
00863	Gyro SE Black finitura nero	5.135 €



TecnoDec

Giradischi a cinghia 33/45 giri senza braccio con record clamp.

Giradischi entry-level, che utilizza il motore a bassa rumorosità in corrente continua e il piatto del GyroDec, su una elegante e solida base dotata di piedini smorzati.

Michell TecnoDec non richiede praticamente alcuna configurazione o manutenzione da parte dell'utente.

Dimensioni (LxAxP): 49 x 8,5 x 31 cm. Peso 4,6 kg.

00944	TecnoDec	2.740 €
00860	TecnoDec + OEM 202	3.080 €



MICHELL*for the love of music***Audio Reference srl**

Via Abamonti, 4 - 20129 Milano - Italia

T: 02 / 29 40 49 89 - F: 02 / 29 40 43 11

W: www.audioreference.it - E: info@audioreference.it



CODICE PRODOTTO

PREZZO

TecnoArm2

Il TecnoArm 2 è il successore del celebre braccio TecnoArm. Utilizza un braccio monoblocco che ha subito un processo di sabbiatura per conferire maggior rigidità e dispone di 22 fori praticati nella parte inferiore per ridurre la massa. La parte inferiore del portatestina è stata lavorata per essere perfettamente parallela alla posizione del cuscinetto. Il braccio viene quindi assemblato utilizzando i nuovi cuscinetti a polimeri a frizione ultra bassa e montato sulla nuova base completamente riprogettata.



00994	TecnoArm 2 finitura argento	1.820 €
00995	TecnoArm 2 finitura nero	1.820 €

T8 - NOVITA'

Il braccio T8 rappresenta un grosso passo avanti rispetto al modello T3. Grazie a nuovi componenti in alluminio e in acciaio inossidabile, la rigidità e la stabilità sono parecchio superiori rispetto a T3, ottenendo così un controllo superiore su vibrazioni e risonanze indesiderate. Tra l'assemblaggio manuale del perno ad alta precisione e la progettazione di altissimo livello della canna, sono stati ulteriormente diminuiti i punti di possibile risonanza. Cablaggio interno in rame a massa ridotta, cavi fono realizzati su specifiche a bassa capacità e connettori di alto livello. Braccio leader nella categoria, T8 è in grado di recuperare ancora più informazioni dalla vostra amata collezione di vinili. Massa effettiva 11 g, distanza centro del piatto - centro del foro per il braccio 222 mm. Partner ideale dei giradischi Gyro.



00000	T8 (ordinabile solo con giradischi Michell) - NOVITA'	1.120 €
-------	---	---------

T3

T3 è caratterizzato da nuovo sistema di anti skating, alloggiamento del cuscinetto verticale più rigido, fermabraccio integrato, e alloggiamento della molla di ritegno con una migliore leggibilità. Tra le altre migliorie viene utilizzato un cavo fono a bassa capacità terminato con connettori Neutrik di alta qualità, un ulteriore abbassamento dell'attrito, cuscinetti orizzontali e verticali di precisione e il contrappeso da 100g riprogettato in acciaio a basso tenore di carbonio.



00997	T3	630 €
-------	-----------	-------

T2

T2 utilizza una canna di nuova tecnologia e il nuovo sistema di montaggio a tre punti. Ogni T2 è meticolosamente assemblato a mano per poter creare un braccio di precisione che raggiunge livelli di attrito estremamente bassi e prestazioni ben oltre le aspettative a un prodotto di questa fascia di prezzo.

I bracci OEM sono bracci selezionati a canna dritta.



00996	T2	340 €
00927	OEM 202	340 €

MICHELL

*for the love of music***Audio Reference srl**

Via Abamonti, 4 - 20129 Milano - Italia

T: 02 / 29 40 49 89 - F: 02 / 29 40 43 11

W: www.audioreference.it - E: info@audioreference.it

CODICE PRODOTTO

PREZZO

Cusis E

Testina MC entry level del catalogo Michell, dotata di grande dettaglio e musicalità. Stilo ellittico, cantilever in alluminio, telaio in alluminio, corpo in acetile ad alta densità.

Forza di tracciatura 2 g, carico 100 Ohm, risposta in frequenza 20 Hz - 25 kHz, tensione d'uscita 0,35 mV (modello E), peso 8,9 g, cantilever in alluminio, stilo ellittico, profilo stilo <1 dB, bilanciamento canale < 1 dB, separazione di canale 23 dB, compliance 8 x 10-6 cm / dyne, capacità di tracciatura 70 µ / 2 g, impedenza interna 4,5 Ohm, tipologia bobina mobile, materiale della bobina puro rame da 30 µ, periodo di rodaggio 40 ore, materiale del corpo acetile.



00991	Cusis E (bassa uscita)	1.120 €
00000	Cusis E / H (alta uscita) - NOVITA!	1.120 €

Cusis S

Testina MC che offre ulteriore raffinatezza rispetto al modello Cusis E, grazie a una maggiore risposta in frequenza e una migliore capacità di estrazione dei dettagli. Stilo ellittico, cantilever in boro, telaio in alluminio, corpo in acetile ad alta densità.

Forza di tracciatura 2 g, carico 100 Ohm, risposta in frequenza 20 Hz - 35 kHz, tensione d'uscita 0,4 mV, peso 8,9 g, cantilever in boro, stilo Shibata, profilo stilo <1 dB, bilanciamento canale < 1 dB, separazione di canale 25 dB, compliance 8 x 10-6 cm / dyne, capacità di tracciatura 70 µ / 2 g, impedenza interna 4,5 Ohm, tipologia bobina mobile, materiale della bobina puro rame da 30 µ, periodo di rodaggio 40 ore, materiale del corpo acetile.



00992	Cusis S	2.100 €
-------	----------------	---------

Cusis M

Testina MC di riferimento che combina livelli di dettaglio senza pari e una presentazione della musica completamente neutra. Stilo Microline di ultra precisione, cantilever in boro, massa della bobina ridotta, telaio in alluminio, corpo in acrilico / carbonio per favorire lo smorzamento di risonanza.

Forza di tracciatura 2 g, carico 100 Ohm, risposta in frequenza 15 Hz - 45 kHz, tensione d'uscita 0,25 mV, peso 8,1 g, cantilever in boro, stilo Microline di ultra precisione, profilo stilo <1 dB, bilanciamento canale < 1 dB, separazione di canale 28 dB, compliance 8 x 10-6 cm / dyne, capacità di tracciatura 70 µ / 2 g, impedenza interna 3 Ohm, tipologia bobina mobile, materiale della bobina puro rame da 30 µ, periodo di rodaggio 40 ore, materiale del corpo acrilico / carbonio.



00993	Cusis M	3.500 €
-------	----------------	---------

MICHELL

for the love of music

Audio Reference srl

Via Abamonti, 4 - 20129 Milano - Italia

T: 02 / 29 40 49 89 - F: 02 / 29 40 43 11

W: www.audioreference.it - E: info@audioreference.it



Accessori



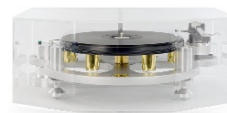
Alimentatore HR



Orbe Platter Kit



Orbe Clamp Kit



Secure Cover



Iso Base



TecnoWeight



UniCover



Record Clamp



Tender Feet



VTA 1



VTA 2



VTA 3



Finger Locking Nut



Cartridge Tags



Cinghia



Bearing Oil



Decoupling Kit



Basette



Rubber coated springs



LEVIS - Novità!

MICHELL*for the love of music***Audio Reference srl**

Via Abamonti, 4 - 20129 Milano - Italia

T: 02 / 29 40 49 89 - F: 02 / 29 40 43 11

W: www.audioreference.it - E: info@audioreference.it



CODICE	PRODOTTO	DESCRIZIONE	PREZZO
--------	----------	-------------	--------

Accessori

00943	Alimentatore HR	Alimentatore Never-Connected per motori DC, GyroDec, Gyro SE, TecnoDec	1.120 €
01000	Gyro Platter Kit	Piatto del giradischi GyroDec MkV	790 €
01002	Orbe Platter Kit	Upgrade per GyroDec e Gyro SE: piatto, perno a vite e clamp del modello Orbe	1.155 €
00000	Orbe Clamp Kit	Upgrade per GyroDec e Gyro SE: perno a vite e clamp del modello Orbe	235 €
03137	LEVIS SE - <u>Novità!</u>	Kit tre piedini a levitazione magnetica per giradischi Michell SE, argento	795 €
03136	LEVIS - <u>Novità!</u>	Kit tre piedini a levitazione magnetica per giradischi Michell, argento	795 €
03122	SEcure Cover	Coperchio in plexiglas per Gyro SE	630 €
00998	TecnoDec Cover	Coperchio per giradischi TecnoDec	255 €
03123	Iso Base	Base isolante per giradischi	650 €
00856	TecnoWeight	Kit sistema di contrappesi a baricentro basso per bracci Rega	200 €
01004	UniCover	Coperchio universale per giradischi in plexiglas trasparente	120 €
00902	Record Clamp	Record Clamp per giradischi con con perno disco altezza 6,5 mm a salire	70 €
03128	Record Clamp R	Record Clamp per giradischi con con perno disco altezza 5 mm a salire	57 €
00930	Tender Feet	Piedini conici di isolamento in alluminio anodizzato, LxA: 35x35mm, prezzo cadauno	24 €
00935	Tender Feet S	Piedini conici di isolamento in alluminio anodizzato, LxA: 35x13mm, prezzo cadauno	12 €
00908	VTA 1	Kit di regolazione VTA adatto per bracci basati su Rega RB300 con fissaggio a dado	49 €
00906	VTA 2	Kit di regolazione VTA adatto per bracci basati su Rega RB303 con fissaggio a tre viti	77 €
00875	VTA 3	Kit di regolazione VTA adatto per bracci basati su Rega RB330 con fissaggio a tre viti	91 €
03117	Finger Locking Nut	Ghiera per il serraggio manuale dei Bracci basati su Rega RB300 con fissaggio a dado	35 €
00000	Cartridge Tags	Set di 4 connettori per cavi testina. Placcati argento, completi di termoretraibili colorati	35 €
03116	Kit testine	Kit per il montaggio delle testine, viti, dadi e brugola	11 €
R0025	Cinghia	Cinghia per GyroDec, Gyro SE, Orbe, Orbe SE, TecnoDec, Syncro, Transcriptor, Prisma	49 €
R0026	Cinghia Hydraulic	Cinghia per giradischi Hydraulic	49 €
01012	Gyro Bearing	Perno rovesciato del Gyrodec MkV	265 €
00861	Bearing Oil	Olio per il perno del giradischi TecnoDec, GyroDec, Gyro SE, Orbe, Orbe SE	8 €
00946	Perni + Molle	Kit upgrade perni e molle sospensione come Gyro Dec MK V	160 €
03118	Decoupling kit Rega	Kit disaccoppiamento basetta braccio per Rega	52 €
03121	Decoupling kit SME	Kit disaccoppiamento basetta braccio per SME	52 €
00922	Supp. braccio	Basetta per montaggio braccio SME su GyroDec, Gyro SE, Orbe, Orbe SE. Fin. argento	155 €
00924	Supp. braccio	Basetta per mont. braccio Tecno Arm, OEM Michell, e Rega. F. argento	155 €
00900	Supp. braccio	Basetta per montaggio Sorane, finitura nero	155 €
00901	Supp. braccio	Basetta per montaggio Sorane, finitura argento	155 €
03132	S.b. Sorane TA-1 b	Basetta per montaggio braccio Sorane TA-1, finitura nero	155 €
03133	S.b. Sorane TA-1 s	Basetta per montaggio braccio Sorane TA-1, finitura argento	155 €
03134	S.b. Sorane SA-1.2 b	Basetta per montaggio braccio Sorane SA-1.2, finitura nero	180 €
03135	S.b. Sorane SA-1.2 s	Basetta per montaggio braccio Sorane SA-1.2, finitura argento	180 €
-	Supp. braccio S	Basetta per montaggio braccio con foratura su richiesta	700 €
00940	Banana Plugs	Connettori a banana, set di 4 pezzi dorati	32 €
00857	Molla	Molla ricambio per GyroDec, Gyro SE, Orbe, Orbe SE. Prezzo cadauna	34 €
00871	Hydraulic well fluid	Fluido siliconico per vaschetta Hydraulic Reference	43 €
00874	Hydr. rubber set	Set di 9 gommini per masse piatto Hydraulic / Prisma / Electronic	12 €
00907	Densodamp	Composto smorzante per telaio GyroDec e Gyro SE	35 €
03130	Rubber coated springs	Set di 3 molle rivestite in gomma, upgrade per giradischi GyroDec / SE e Orbe / SE	155 €
03131	DC Motor Kit	Motore DC e alimentatore per vecchi modelli GyroDec con motore AC	850 €